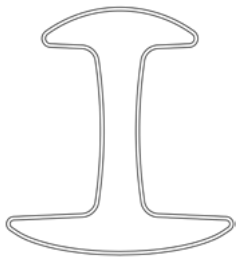
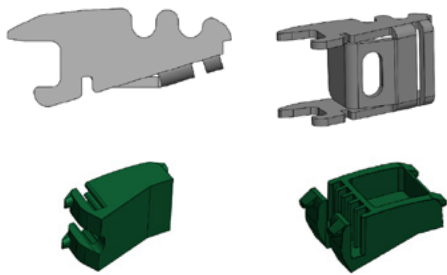


UniLox® paal

Productdetail



Bevestigingsklemmen



Compatibele producten

- Alle Nylofor panelen
- CreaZen
- Decofor
- Securifor
- Bekafor Classic Panelen

Palen

Geprofileerde palen verzinkt en polyester gecoat die een universele installatiemethode mogelijk maken en met meerdere panelen kunnen worden gebruikt.

TROEVEN

- Zeer aantrekkelijke symmetrische vorm
- Bevestigingsklemmen kunnen met veiligheidsbouten worden bevestigd voor een hoger veiligheidsniveau
- Installatiemethoden: Paal - Paneel - Paal of Paal - Paal - Paneel
- Stappen voor hellingen: 2,5 cm
- Ideaal voor alle panelen voor medium beveiliging
- Perfect voor installatie met betonplaten
- Snelle installatie

Profiel

- Buispaal, geprofileerd in "H"-vorm, plaatdikte: 1,00mm, voorzien van een paaldop.
- Met 3 vorgeboorde gaten voor de bevestiging van de speciale metalen veiligheidsklemmen met bouten
- Met geponste gaten voor positionering en bevestiging van de panelen door middel van bevestigingsklemmen
- Sectie van de paal: 70x64 mm/70x44 mm
- **I/V:** 5.08 cm³ | **Rekgrens:** 280 MPa | **Relatieve sterkte UniLox :** 142 t.o.v. 132 voor Bekafix palen.

Toebehoren

- Veiligheidsbevestigingssysteem: geplastificeerde metalen klem met als optie roestvrijstalen bout met moer met afbreekkop (afhankelijk van het installatietype de juiste lengte bouten gebruiken (M6x50 of M6x60, zie installatiehandleiding voor meer details)
- Bevestigingsklemmen in metaal of polyamide, afhankelijk van het type installatie en paneel
- Installatietang
- Voetstuk
- Verbindingsstuk om schuine opstand te maken voor panelen of uitbreiding
- Enkele of dubbele schuine opstanden

Bedekkingsprocédé en kleuren

Verzinkt: in- en uitwendig en polyester gecoat (minimum 60 microns).

Kleuren RAL 6005 (groen), RAL 7016 (grijs), RAL 9005 (zwart) en RAL 9010 (wit). Andere kleuren : op aanvraag.



ASSORTIMENT UNILOX® PALEN

Paneelhoogte mm	Paallengte mm		Aantal bevestigingsklemmen/paal (Tussen-/hoekpaal*)
	in te betonneren	met voetstuk	
630	1075	675	2 x 2
830	1275	-	2 x 2
1030	1475	1075	2 x 2
1230	1675	1275	2 x 3
1430	1975	1475	2 x 3
1530	1975	1575	2 x 3
1630	2175	1675	2 x 3
1730	2175	1775	2 x 3
1830	2475	-	2 x 4
1930	2475	1975	2 x 4
2030	2575	2075	2 x 4
2230	2775	-	2 x 4
2430	3175	2475	2 x 4

* eindpaal = slechts de helft van het aantal klemmen benodigd